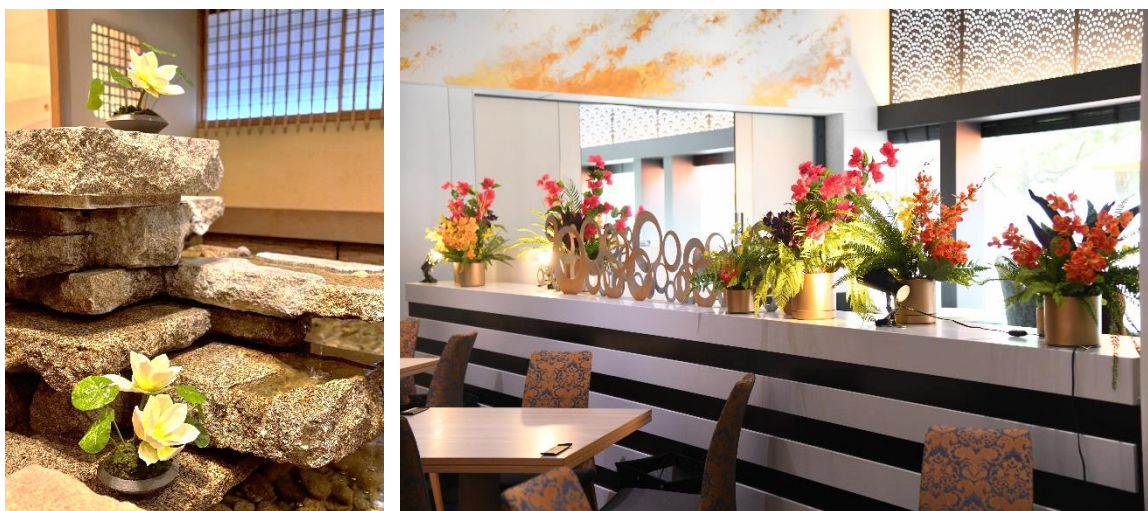
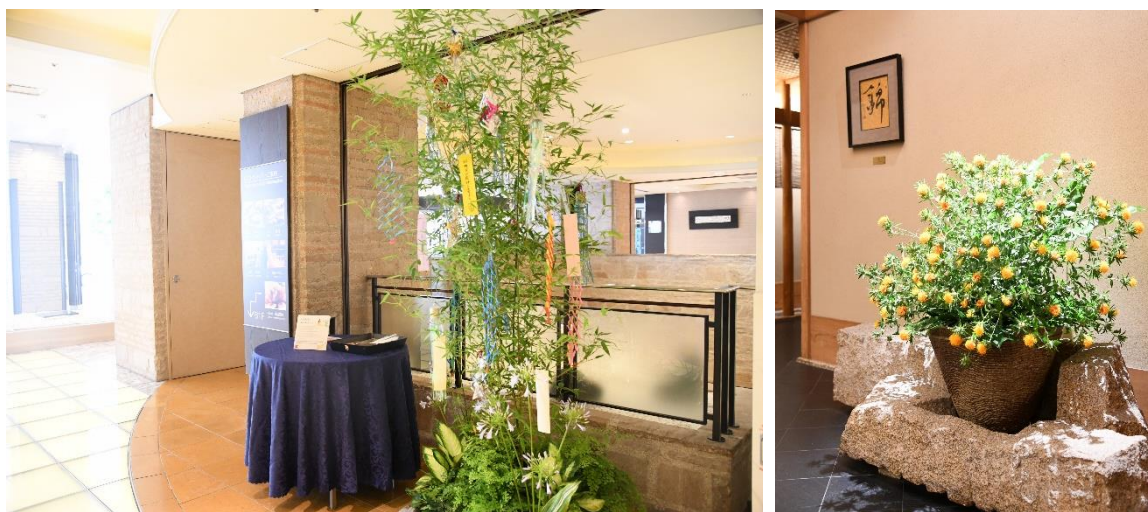


ホテルメトロポリタン エドモントの夏が始まります！

「七夕飾り」「山形の紅花」とレストランの彩り豊かな「夏装飾」

ホテルメトロポリタン エドモント（所在地／東京都千代田区飯田橋、総支配人／小林正明）は、6月30日（火）よりロビーにて夏の風物詩である「七夕飾り」を設置しております。また、7月2日（木）より日本料理「平川」、ダイニング・カフェ「ベルテンポ」、ブレッド&スイーツ「パティスリー エドモント」の各店舗にて、7月6日（月）よりロビーおよび日本料理「平川」のエントランスにて山形の紅花（生花）を展示し、夏の訪れを感じさせる季節装飾を開始いたしました。



左上より時計回りにロビーの「七夕飾り」・「山形の紅花」・ベルテンポの夏装飾・平川の水盤装飾

■各装飾の設置期間および設置箇所

- | | |
|----------------------|--|
| 6月30日（火）～ 7月7日（火） | 七夕飾り（本館ロビー） |
| 7月2日（木）～ 8月31日（月） | 夏装飾（日本料理「平川」/ダイニング・カフェ「ベルテンポ」/
ブレッド&スイーツ「パティスリー エドモント」） |
| 7月6日（月）～ 7月13日（月）※予定 | 山形の紅花展示（本館ロビー、日本料理「平川」） |

ホテルメトロポリタン エドモント

本リリースに関するお問合せは、ホテルメトロポリタン エドモント 広報担当 豊田・宮本

〒102-8130 東京都千代田区飯田橋 3-10-8 TEL 03-3237-1119(広報直通) FAX 03-3237-1218 E-mail pr.edm@edmont.co.jp



■ 国内外のお客さまの願いが込められた「七夕飾り」

6月30日の設置以来、当ホテルのロビーには、鮮やかな笹飾りが登場し、国内外を問わず多くのお客さまにお楽しみいただいております。設置初日から、ご宿泊やレストランをご利用のお客さまがそれぞれの願いを短冊に書き、笹に結びつけてくださっています。日本語のほか、英語・韓国語など国境を越え、多くの人々の願いが込められた笹飾りは、当ホテルの夏の始まりを象徴する、温かいスポットとなっております。



■ 山形から届いた「紅花」

ロビーおよび日本料理「平川」には山形から届いた鮮やかな紅花が生けこまれました。初夏の訪れを告げる紅花の生命力あふれる色彩が、七夕飾りの笹の緑と美しく調和し、より一層の季節感を演出しています。

山形の豊かな自然から届いたこの紅花は、お客さまを涼やかに、そして華やかにお迎えいたします。

※生花のため設置終了については前後する可能性がございます。

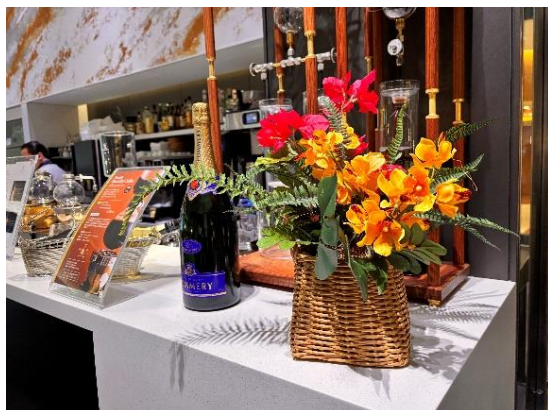
【山形県の花：紅花】紅花は中近東が原産のキク科の一年草です。春に種を蒔き、半夏生（現在は7月1日）のころに花が咲き始め、7月中旬にかけて満開を迎えます。この美しい花から赤の色素が生み出され、染料用原料の「紅餅」になります。山形県では室町時代末期には紅花が生産されており、江戸時代には「紅花は最上山形の産をもって最良をなす」と高く評価されていました。最上川流域の伝統的な紅花生産は、平成31年2月、日本農業遺産に認定されました。認定により、紅花の価値に誇りを持ち、将来に継承する機運が高まっています。（山形県紅花振興協議会より引用）

■ 涼と彩り、夏の「パワー」を感じるレストラン装飾

館内の各レストランでは、「オリエンタル」や「夏」をテーマに、涼しげなグリーンや、夏のパワー溢れるカラフルな花々を用いた装飾で、お客さまをお迎えいたします。

【ダイニング・カフェ「ベルテンポ」】装飾アイテム：ブーゲンビリアなど南国の花、トロピカルリーフなど

「ベルテンポ」のbuffetアイランドや柱周り、棚上には、「オリエンタル」や「夏」を想起させる装飾が登場します。ゴールドの器にアレンジされたカラフルな花々や、トロピカルなグリーン類が、店内を華やかに彩ります。どの角度から見ても楽しめる、パワー溢れるディスプレイです。



【日本料理「平川」】装飾アイテム：シダ科植物、ハス、ドウダンツツジなど

「平川」では、和の趣を大切にしたい涼しげな装飾を展開します。

苔玉（イメージ）や、水盤に浮かべた蓮の花、黒陶器に生けたドウダンツツジなどが、都会の喧騒を忘れさせる、静謐で涼やかな空間を演出します。また、山形から届いた紅花がエントランスを華やかに彩ります。



■ホテルメトロポリタン エドモント

1985年6月30日開業。日本ホテル株式会社（所在地／東京都豊島区）運営のメトロポリタンブランドの1ホテル。本館とイーストウイングの2棟から構成され、客室数666室、レストラン・バー8店舗、宴会場13室の総合型シティホテル。東京の中心に位置し、3駅8路線が交差する交通アクセスに恵まれながら、伝統と新しさが織りなす、緑豊かな文京の地、飯田橋にたたずむホテル。「食のエドモント」と称される美味食彩、そして心を込めたおもてなしで、やすらぎと味わいに満ちたひとときをお届けします。



住 所：〒102-8130 東京都千代田区飯田橋 3-10-8

電話番号：03-3237-1111（代表）

URL <https://edmont.metropolitan.jp/>

〈館内のレストラン・バー〉

フレンチレストラン「FOURGRAINS」 <https://edmont.metropolitan.jp/fourgrains/>
日本料理「平川」 <https://edmont.metropolitan.jp/restaurant/list/hirakawa/index.html>
鉄板焼「山彦」 <https://edmont.metropolitan.jp/restaurant/list/yamahiko/index.html>
鮨「海彦」 <https://edmont.metropolitan.jp/restaurant/list/umihiko/index.html>
ダイニング・カフェ「ベルテンポ」 <https://edmont.metropolitan.jp/restaurant/list/beltempo/index.html>
中国料理「南国酒家」 <https://edmont.metropolitan.jp/restaurant/list/nangoku/index.html>
バー「カルーザル」 <https://edmont.metropolitan.jp/restaurant/list/carousel/index.html>
ブッフェ&スイーツ「パティスリー エドモント」 https://edmont.metropolitan.jp/restaurant/list/patisserie_edmont/index.html

〈アクセス〉

- ・JR 飯田橋駅東口／JR 水道橋駅西口より徒歩約5分
- ・地下鉄東西線 飯田橋駅 A5 出口より徒歩約2分
- ・地下鉄有楽町線／南北線／大江戸線 A2 出口より徒歩約5分

〈ホテル公式 SNS〉

Facebook <https://www.facebook.com/hoteledmont>
Instagram https://www.instagram.com/hotel_metropolitan_edmont
X https://twitter.com/hotel_edmont
Blog <https://edmont.metropolitan.jp/blog/index.html>
Youtube <https://www.youtube.com/c/edmontedmont>
Tiktok <https://www.tiktok.com/@hotelmetropolitanedmont>